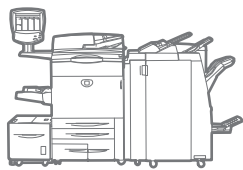


WorkCentre®  
7655 / 7665 / 7675  
Système multifonctions  
Couleur  
A3



# Xerox WorkCentre® 7655 / 7665 / 7675 Système multifonctions Performance de production et impact de la couleur



# Système multifonctions WorkCentre® 7655 / 7665 / 7675

**Productifs, flexibles et faciles à utiliser.** Les systèmes multifonctions Xerox WorkCentre 7655/7665/7675 s'adaptent facilement aux volumes de production exigés par les environnements de bureau produisant de grandes quantités de documents. Ajoutez à cela une couleur d'un impact hors pair et vous obtiendrez une souplesse d'utilisation qui procurera à votre entreprise un avantage concurrentiel indéniable.

## Des performances qui boostent la productivité

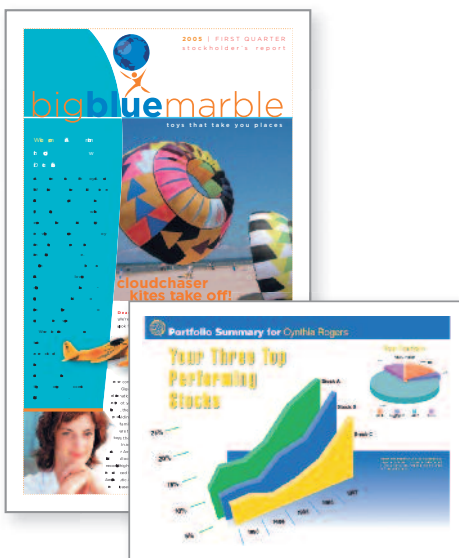
Pourquoi encombrer vos bureaux d'une multitude de périphériques quand il suffit d'un seul pour répondre à l'ensemble de vos besoins ? Les systèmes multifonctions WorkCentre 7655/7665/7675 sont équipés des fonctionnalités que vous utilisez au quotidien et dotés d'une puissance qui fait d'eux des rois de la polyvalence.

- **Rapidité incroyable de copie et vitesses d'impression jusqu'à 75 ppm.** Améliorez votre productivité, quels que soient la taille ou le volume de la tâche à accomplir. Copie couleur et impression jusqu'à 50 ppm !

- **Possibilité de numériser des documents couleurs jusqu'à 50 ppm** (80 ppm en noir et blanc). Votre service pourra numériser, extraire, stocker électroniquement et distribuer ses documents en toute rapidité.
- **Mode polyvalence.** Ce mode permet à plusieurs utilisateurs d'effectuer simultanément différentes tâches : numériser, copier, imprimer, transmettre des télécopies et gérer la file d'attente. Cette fonctionnalité est particulièrement utile pour optimiser l'efficacité de l'entreprise.
- **Des couleurs qui ne passent pas inaperçues.** Une résolution en sortie de 2400 x 2400 ppp avec 256 demi-teintes pour donner à vos documents une netteté et un impact sans égal.

## Une qualité de couleur digne d'un travail externalisé, produite en interne et avec maîtrise

- **Une qualité d'image incroyable.** Avec une résolution de 2400 x 2400 ppp et 256 demi-teintes.
- **Toner à agrégation d'émulsion de première qualité.** Offre un fini d'une brillance professionnelle à vos documents qui doivent produire un impact. Le développement à charge lente (une innovation Xerox) permet de maintenir une très grande qualité d'image du début à la fin de la tâche d'impression.
- **Payez seulement pour les couleurs des pages qui utilisent de la couleur.** Pour une impression plus économique des documents qui mélangent du noir et blanc et de la couleur.
- **Limitez l'accès à la couleur.** Maîtriser vos dépenses. Attribuez un nombre limité de pages en couleurs par utilisateur, service, etc.
- **Des fonctions de rapport intégrées.** Ces fonctions vous permettent d'assurer le suivi de l'ensemble des services : impression, copie, numérisation, télécopie et courrier électronique, ainsi que l'impression et la copie couleur pour vous permettre de prendre plus facilement les décisions qui concernent l'utilisation de ces services à long terme.



Ajoutez l'impact de la couleur aux documents importants pour votre entreprise sans devoir supporter les coûts d'une externalisation. L'utilisation stratégique de la couleur permet d'attirer un lectorat plus important, de laisser une première impression plus prononcée, de laisser une empreinte plus forte dans les mémoires et de doper les ventes.

## WorkCentre® 7655 / 7665 / 7675 En bref

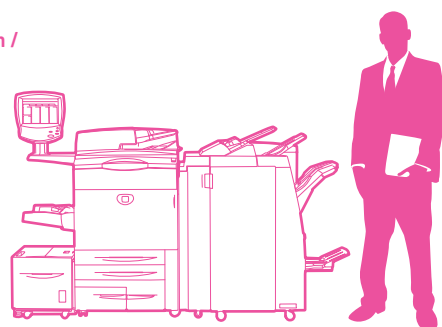
- Jusqu'à 75 ppm en noir et blanc, 50 ppm en couleur
- Véritable résolution 2400 x 2400 ppp.
- Cycle opératoire pouvant atteindre 300 000 pages/mois
- Volume d'impression mensuel moyen\* - 15 000 à 50 000 pages par mois
- Capacité papier maximale de 5 260 feuilles
- Des couleurs éclatantes avec des fonctions de contrôle et de comptabilisation étendues
- Des fonctions de sécurité adaptées aux environnements de travail exigeants

Impression / Copie / Numérisation /  
Télécopie / Courrier électronique

SRA3

50 ppm en couleur

L x P x H :  
1 574 x 921 x 1 460 mm



\* Volume d'impression mensuel moyen – Volume d'impression mensuel régulier escompté

**Souplesse d'utilisation du début à la fin.** Ajoutez des fonctionnalités et options à votre WorkCentre 7655/7665/7675 pour en faire l'outil idéal pour votre bureau.



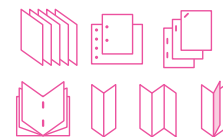
#### Alimentation papier

- 1 Chargeur automatique de documents recto-verso de 250 feuilles pour un traitement rapide des originaux recto uniquement ou recto-verso.
- 2 Magasin d'alimentation manuelle de 250 feuilles, ajustable aux formats personnalisables, jusqu'au format SRA3.

- 3 Les deux magasins de 500 feuilles sont réglables jusqu'au format A3.
- 4 Magasin tandem A4 de 2 010 feuilles.
- 5 Chargeur grande capacité de 2 000 feuilles (en option) pour accroître la capacité totale à 5 260 feuilles.

#### Sortie papier

- 6 Les multiples options de finition vous permettent de choisir les fonctionnalités adaptées aux différents groupes de travail.



#### Copie

**Commencez par la copie.** Tous les périphériques WorkCentre 7655/7665/7675 sont équipés d'une solide fonction de copie noir et blanc et couleurs éclatantes. Les fonctions de sécurité et de comptabilisation par tâche sont intégrées.

#### Impression / Numérisation

**Ajoutez-y l'impression réseau.** Décuplez la productivité de votre périphérique WorkCentre 7655/7665/7675 en le mettant en réseau et en lui ajoutant des fonctions abordables d'impression couleur et de numérisation.

#### Télécopie / Courrier électronique / Finition

**Faites tout à la fois.** Obtenez un système intégré comprenant une fonction de télécopie internet/réseau, une fonction numérisation et une fonction courrier électronique. Ajoutez-lui des options de débit et de finition, des solutions réseau personnalisées et plus encore.

## Simplification de vos processus

- La technologie EPI (Extensible Interface Platform™) de Xerox, une plateforme web ouverte, permet aux développeurs d'élaborer des solutions uniques répondant aux besoins particuliers des entreprises.
- Stockez vos documents numérisés directement sur le périphérique pour pouvoir reproduire l'impression à l'identique ultérieurement, tout en conservant la possibilité de modifier les paramètres d'un document avant de le réimprimer.
- Numérisez vos documents vers un PDF avec recherche textuelle pour qu'ils soient universellement compatibles et pour pouvoir les archiver, les organiser, les examiner attentivement et les partager plus facilement.
- La fonction de numérisation vers boîte aux lettres vous permet de stocker vos fichiers sur le disque dur du périphérique, où vous pourrez alors les imprimer, les supprimer ou les envoyer sur le poste de travail d'un utilisateur.
- La fonction de numérisation vers accueil vous permet de numériser vers des destinations "d'accueil" préassignées, comme par exemple une adresse de courrier électronique, un dossier réseau ou un répertoire FTP, pour pouvoir acheminer rapidement vos documents en appuyant sur une seule touche.

## Pour une distribution efficace des documents

Il vous faut un appareil qui suive votre mode de fonctionnement. Les périphériques WorkCentre 7655/7665/7675 offrent une multitude de fonctionnalités et d'options capables de répondre aux besoins de n'importe quel environnement.

- Vous avez pris une configuration simple imprimante/copieur pour commencer, et vous avez besoin aujourd'hui de davantage de fonctionnalités ? Aucun problème. Vous pouvez **la transformer en un système multifonctions perfectionné et avec toutes les fonctionnalités nécessaires.**
- **Flux de production de numérisation en option.** Le périphérique comprend la fonction Scan to PC Desktop, la fonction numérisation vers PDF avec recherche textuelle, numérisation vers serveur de fichiers en réseau, numérisation vers courrier électronique, vers télécopie et vers boîtes aux lettres. La nouvelle fonction de numérisation vers accueil vous permettra de numériser vos documents vers un dossier personnel sécurisé.

- **Une meilleure compression des fichiers numérisés** (MRC, JBIG2) vous permettra de réduire le trafic sur le réseau et d'accélérer la transmission de vos documents vers leurs destinataires.
- **Prise en charge d'une vaste gamme de papiers et de supports spécialisés** dont le grammage peut atteindre 300 g/m<sup>2</sup> et un format jusqu'au SRA3, pour que vous puissiez à imprimer à tout moment, quelle que soit l'application utilisée.
- **Des options complètes de finition.** Celles-ci sont à votre disposition pour accroître votre productivité, notamment le module de finition de production légère avec dossier qui offre un agrafage de 100 pages, des pliures en C et en Z, la création de fascicules et l'insertion de pages post-impression.

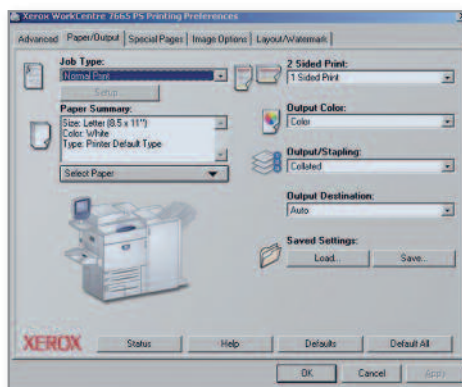




## La simplicité à tous les niveaux

Nul besoin de faire de l'exécution de tâches complexes un casse-tête. Grâce notamment à leur interface à grand écran tactile, à leurs pilotes d'impression bidirectionnels ou à la production d'un rapport simple par tâche et à leurs outils de comptabilisation, les périphériques WorkCentre 7655/7665/7675 ont été conçus pour être fiables et faciles à utiliser.

- **Une installation rapide et facile.** Les administrateurs réseau auront la possibilité de "cloner" la configuration pour pouvoir installer plusieurs unités en toute facilité.
- **Un minimum d'intervention de la part de l'utilisateur.** Les deux cartouches de toner noir permettent de faire durer le toner plus longtemps et de les remplacer le moment venu. La technologie SMart Kit™, quant à elle, permet d'assurer la continuité de fonctionnement du périphérique.
- **Transfert automatique des informations.** Vous permet de recueillir et d'envoyer automatiquement vos rapports à Xerox pour obtenir un service plus rapide et plus efficace.
- **Des logiciels de gestion avancée des périphériques.** Pour vous permettre de vérifier facilement que votre système fonctionne correctement.
- **Le logiciel de comptabilisation standard de Xerox** offre des fonctionnalités de comptabilisation des travaux pour un meilleur contrôle des coûts d'impression, de copie, de télécopie et de numérisation.
- **Le système Smart eSolutions.** Il simplifie la possession grâce à l'administration mains libres, sans souci et sécurisée des périphériques Xerox et des mesures automatiques de votre consommation.



Les pilotes d'impression bidirectionnels intuitifs offrent un accès facile à toutes les fonctions d'impression.

## Les périphériques multifonctions WorkCentre 7655 / 7665 / 7675 contiennent certaines des fonctions de sécurité parmi les plus robustes de l'industrie,

pour que votre flux de production de documents, souvent omis lors de contrôles de sécurité, soit correctement protégé. Nous y avons intégré les toutes dernières fonctions de sécurité réseau, comme par exemple l'intégration étroite avec les systèmes de sécurité des courriers électroniques, une fonction de télécopie intégrée qui isole le système de télécopie des autres fonctions réseau, ainsi qu'une gestion détaillée à distance et des alertes par le biais d'outils tels que CentreWare Web. Les responsables informatique apprécieront d'avoir la possibilité de créer un système d'authentification qui ne se contente pas de limiter l'accès à la numérisation, au courrier électronique et à la sortie du périphérique, mais qui fournit également une trace de contrôle de la responsabilité de l'ensemble des utilisateurs du périphérique.



### Sécurité

Des fonctions de sécurité qui vous permettent de limiter l'accès au périphérique, de gérer son utilisation et de garantir la confidentialité.

- **L'authentification réseau** limite l'accès aux fonctions de numérisation, de messagerie électronique et de télécopie en réseau. Grâce à la liste de contrôle, vous aurez la possibilité de savoir qui a envoyé quoi, et à quel moment.
- **Impression sécurisée.** Bloque les accès non autorisés en retenant les tâches dans la liste d'attente jusqu'à la saisie d'un code PIN qui permettra de lancer l'impression des documents. L'envoi d'une tâche d'impression en mode sécurisé fait appel à l'IPsec.
- **L'écrasement de l'image** supprime les données en écrasant la surface du disque dur avec des formes de données.
- **Télécopie intégrée.** Bloque les accès non autorisés au périphérique par le biais du sous-système de télécopie. La ligne téléphonique de télécopie et la connexion au réseau sont complètement séparées.
- **La protection par mot de passe de l'accès au périphérique** oblige l'utilisateur à s'authentifier pour visualiser ou modifier les paramètres du réseau depuis l'écran de paramétrage ou à distance.
- **Restriction de l'adresse.** (Filtrage IP) Contrôle les communications qui ont lieu avec certains clients réseau spécifiques. Fonctionne dans les environnements IPv4 et IPv6.
- **Numérisation sécurisée.** Transmission des fichiers à l'aide du protocole HTTPS (SSL).
- **Administration sécurisée du périphérique.** Activation du protocole HTTPS (SSL) via le CentreWare.
- **Contrôle de l'accès au réseau par le port 802.1x.** Permet de vérifier que les périphériques connectés au réseau disposent des autorisations qui conviennent.
- **Système d'identifiant unifié d'accès sécurisé.** Permet aux utilisateurs de se connecter au périphérique à l'aide de leur carte d'identification magnétique ou de proximité pour obtenir un accès sécurisé aux fonctions qui nécessitent un suivi en terme de comptabilité ou de réglementations.

**Xerox Extensible Interface Platform™ (EIP). Votre travail devient soudain beaucoup plus simple.** L'EIP de Xerox est une plateforme logicielle intégrée aux périphériques multifonctions WorkCentre 7655/7665/7675 et qui vous donne accès à des solutions personnalisées directement depuis l'écran tactile du périphérique. Ces applications sauront mettre en valeur vos bases de données et répondre aux besoins spécifiques de votre entreprise.

### Les utilisateurs bénéficient de flux de production simplifiés et personnalisés

- Simplifiez votre expérience d'utilisateur. Faites glisser votre badge d'identité, fourni par votre entreprise, sur le périphérique pour que la solution EIP affiche vos tâches d'impression, vos flux de production et vos paramètres sur l'écran tactile.
- Au lieu d'avoir à apprendre le fonctionnement d'une séquence complexe d'exécution d'une commande, il suffit à un nouvel employé de numériser une commande sur papier, d'appuyer sur un bouton de l'écran tactile et l'application EIP achemine correctement le document.

### Tirez encore plus avantage de votre matériel et de votre investissement

- Les applications EIP peuvent mettre en valeur vos bases de données et systèmes existants. Cette communication à double sens vous permet d'interroger vos bases de données et de sélectionner le dossier client ou le projet approprié lorsque vous stockez un document numérisé.
- Moins d'abandons des tâches d'impression et une productivité accrue. Envoyez vos documents vers une file d'attente virtuelle et une application EIP pour pouvoir vous connecter sur n'importe quel périphérique du réseau et imprimer vos documents.

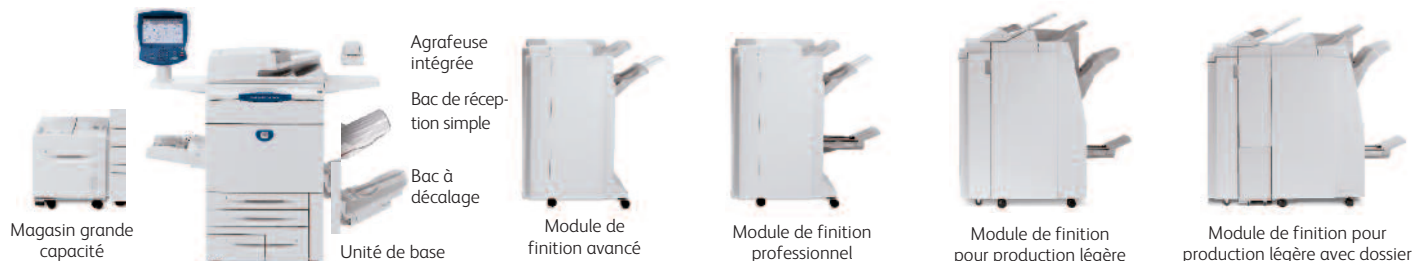


### Les professionnels de l'informatique apprécieront la facilité d'intégration

- La gestion des applications d'un parc de périphériques est d'une facilité déconcertante. Lorsque vous effectuez des mises à jour au niveau du serveur, ces modifications deviennent actives sur l'ensemble des périphériques EIP sur le réseau, quels que soient l'emplacement ou le modèle du produit, éliminant ainsi le besoin d'installer un logiciel sur chaque périphérique individuel.
- Grâce aux périphériques multifonctions WorkCentre 7655/7665/7675, les administrateurs peuvent faire appel à un active directory pour donner aux différents services et groupes un accès à certaines fonctions, aux applications EIP et aux flux de production de numérisation personnalisés.

### Les développeurs internes peuvent désormais personnaliser les applications pour répondre aux besoins uniques de leur entreprise

- Mettez en place des interfaces ergonomiques à écran tactile à l'image du fonctionnement de votre entreprise.
- L'EIP se base sur des normes web telles que HTML, CSS, XML et JavaScript qui permettent d'accélérer la programmation et de faciliter et d'accélérer le développement de nouvelles applications.



	WorkCentre 7655	WorkCentre 7665	WorkCentre 7675
<b>Vitesse</b>	Jusqu'à 55 ppm en noir et blanc / 40 ppm en couleur	Jusqu'à 65 ppm en noir et blanc / 50 ppm en couleur	Jusqu'à 75 ppm en noir et blanc / 50 ppm en couleur
<b>Cycle opératoire</b>	200 000 pages/mois	300 000 pages/mois	300 000 pages/mois
<b>Volume d'impression mensuel moyen*</b>	15 000 à 50 000 pages par mois		
<b>Gestion du papier</b>	<b>Alimentation papier Standard</b> <b>Chargeur automatique de documents recto-verso</b> : 250 feuilles <b>Magasins 1 et 2</b> : 500 feuilles chacun ; Format : formats standard sélectionnables jusqu'au format A3 <b>Magasin 3</b> : 870 feuilles ; Format : A4, <b>Magasin 4</b> : 1 140 feuilles ; Format : A4 <b>Magasin d'alimentation manuelle (Magasin 5)</b> : 250 feuilles ; Format : formats personnalisables jusqu'au format SRA3 ; Total : 3 260 feuilles <b>En option</b> <b>Chargeur grande capacité</b> : 2 000 feuilles ; Format : A4 ; Total : 5 260 feuilles		
<b>Sortie papier</b>	<b>En option</b> <b>Bac de réception simple, Bac à décalage (OCT)</b> <b>Module de finition avancé</b> : magasin supérieur de 500 feuilles, bac d'empilement de 3 000 feuilles, perforation 2/4 trous et agrafage multipositions de 50 feuilles <b>Module de finition avancé</b> : magasin supérieur de 500 feuilles, bac d'empilement de 1 500 feuilles, perforation 2/4 trous et agrafage multipositions de 50 feuilles plieuse / brocheuse avec agrafage à cheval, pliure en V <b>Module de finition pour production légère</b> : magasin supérieur de 500 feuilles, bac d'empilement de 2 000 feuilles, perforation, agrafage multipositions de 100 feuilles, plieuse / brocheuse avec agrafage à cheval, pliure en V, interposeur post-impression de 200 feuilles. <b>Module de finition pour production légère</b> : magasin supérieur de 500 feuilles, bac d'empilement de 2 000 feuilles, perforation, agrafage multipositions de 100 feuilles, plieuse / brocheuse avec agrafage à cheval, pliure en V, interposeur post-impression de 200 feuilles. <b>Agrafeuse intégrée</b> : capacité de 50 feuilles		
<b>Copie</b>	<b>Temps de sortie de première page</b> 5,5 secondes en noir et blanc / 8,9 secondes en couleur		
<b>Résolution (max.)</b>	2400 x 2400 ppp		
<b>Mémoire de copie</b>	512 Mo, disque dur de 20 Go (minimum)		
<b>Fonctions de copie</b>	Recto-verso automatique, réduction et agrandissement (de 25 à 400 %), sélection automatique du papier, basculement automatique d'un magasin à l'autre, originaux multiformats, création de fascicules, outils d'amélioration de la qualité de l'image, assemblage, copie de livres / copie recto-verso de livres, sélection automatique des couleurs, transparents, multiposes, inversion d'images, couvertures, annotation et estampillage Bates™ (en couleur), encarts et intercalaires, jeu échantillon et stockage des tâches de copie, papiers à forts grammages		
<b>Impression</b>	<b>Processeur / Langages d'imprimante (PDL) pris en charge</b> Athlon™ 1,8 GHz / émulations PCL® 5c et PCL 6, prise en charge du langage PostScript® 3™, PDF v1.5		
<b>Connectivité</b>	Ethernet 10/100 Base-TX		
<b>Résolution</b>	2400 x 2400 ppp		
<b>Mémoire</b>	1 Go, disque dur de 80 Go (minimum)		
<b>Fonctions d'impression</b>	Impressions différée, d'échantillons et sécurisée; rip, réception, programmation, traitement de la file d'attente et transmission simultanés ; pilotes d'impression bidirectionnels ; programmation au niveau de la page ; impression d'intercalaires ; serveur Web intégré pour le contrôle, la surveillance et l'installation à distance ; surveillance des tâches sur le périphérique et depuis le bureau		
<b>Télécopie</b>	<b>En option</b> Télécopie à distance (une ligne ou deux en option), télécopie de réseau local, télécopie Internet, télécopie sur serveur réseau		
<b>Numérisation</b>	<b>En option</b> Numérisation réseau, numérisation vers courrier électronique, Scan to PC Desktop®, numérisation vers boîte aux lettres, numérisation vers PDF avec recherche textuelle, PDF/A et XPS®		
<b>Autres options</b>	Interface pour périphérique étranger, Xerox Copier Assistant, USB 2.0, Système d'identifiant unifié d'accès sécurisé		
<b>Sécurité</b>	Télécopie sécurisée, impression sécurisée, liste de contrôle, flux de production sécurisés, 802.1x, SNMP V3, authentification réseau, protection par mot de passe de l'accès au périphérique, filtrage IP, écrasement de l'image disque		
<b>Comptabilisation</b>	Auditron interne, comptabilisation standard Xerox (copie, impression, numérisation, télécopie et courrier électronique), possibilité d'options supplémentaires de comptabilisation des travaux		



\* Volume d'impression mensuel moyen – Volume d'impression mensuel régulier escompté



© 2008 Xerox Corporation. Tous droits réservés. Xerox®, CentreWare®, WorkCentre®, Scan to PC Desktop®, Walk-Up®, Smart Kit™ et la conception sphere of connectivity sont des marques ou marques déposées de Xerox Corporation aux États-Unis et dans d'autres pays. Adobe® et PostScript® 3™ sont des marques ou marques déposées d'Adobe, Inc. XPS® est une marque déposée de Microsoft Corporation. PCL® est une marque déposée de Hewlett-Packard. En sa qualité de partenaire ENERGY STAR®, Xerox Corporation déclare les présents produits conformes aux directives ENERGY STAR relatives aux économies d'énergie (toutes configurations confondues, à l'exception de la version copieur uniquement du WorkCentre 7655). Le nom et le logo ENERGY STAR sont des marques déposées aux États-Unis. Les informations contenues dans cette brochure sont susceptibles d'être modifiées sans préavis. 10/08

**Appelez-nous dès aujourd'hui.**  
 Pour de plus amples informations, appelez-nous ou rendez-vous sur le site [www.xerox.com/office](http://www.xerox.com/office)

W65BR-01FF